



الجامعة الإسلامية

النجف الأشرف

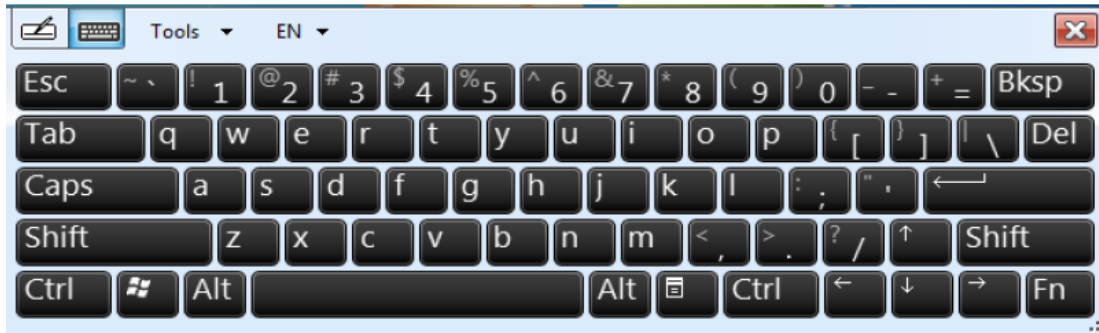
تعليم Windows 7

للمراحل الأولى

اعداد م . كرار سعدون



طريقة اطفاء واعادة تشغيل الحاسوب :



Alt + F4

٢ - او من لوحة المفاتيح نضغط المفاتيح

تطورت أنظمة تشغيل الكمبيوتر كثيراً لتواكب التطور التكنولوجي و تتماشى مع حاجة المستخدمين في شتى المجالات ممن أصبح اعتمادهم على الكمبيوتر يمثل حاجة ملحة، و صاحب هذا التطور في المضمون تطوراً أيضاً في الشكل بما يسهل التعامل معه، و لعلنا في هذا المؤلف سنقوم بشرح نظام التشغيل Windows 7 فتعالو معي نبدأ في استكشاف هذا النظام و كيفية التعامل معه.

أولاً واجهة النظام:

- تتميز واجهة النظام بالبساطة و سهولة التعامل معها و يطلق عليها Desktop أو سطح المكتب باللغة العربية.

سطح المكتب : هو عبارة عن واجهة العمل التي تحتوي على الايقونات الاساسية والثانوية ويحتوي على قائمة أبدء وشريط المهام ومجموعة اخرى من النوافذ التي يتم العمل بها حسب عمل المبرمج او المستخدم . ويتكون سطح المكتب مما يلي :

المستندات	١. My Documents
جهاز الكمبيوتر	٢. My Computer
الشبكة	٣. My Network Places
سلّة المحذوفات	٤. Recycle Bin
متصفح الانترنت	٥. Internet Explorer
قائمة ابدأ	٦. start menu
شريط الهام	٧. Task Bar

My Documents : يتم فيها خزن الملفات مثل الصور الفيديو المستندات . وتعتبر من مكونات سطح المكتب الرئيسية .

My Computer : يتم من خلاله الوصول الى الاقراص الصلبة او الاقراص المرنة او وحدات التخزين الثانوية مثل القرص الصلب الخارجي (Hard Disk) أو (Flash Memory) أو غيرها من وحدات الخزن .

MY Network : يتم من خلالها الوصول الى الشبكات على الحاسوب التحكم بكافة اعدادتها .

Recycle bin : وهي من الايقونات الاساسية على سطح المكتب تحتوي الى الملفات التي تم حذفها ويمكن استرجاع هذه الملفات من خلال الدخول الى سلة المحذوفات والضغط على كلك الايمن واختيار الامر (Restore) استرجاع ويعتبر هذا الحذف بصورة مؤقتة . اما الحذف بصور نهائية وذلك بالضغط كلك يمين على سلة المحذوفات واختيار الامر (Empty Recycle Bin) تفرغ سلة المحذوفات . وعند تحديد ملف معين ثم الضغط من لوحة المفاتيح على المفاتيح (Shift +Delete) سيتم الحذف بشكل نهائي دون المرور بسلة المحذوفات .

Internet explore : وهو عبارته عن متصفح موجود بكل نسخ ويندوز ٧ الغرض منه تصفح الانترنت مثل الدخول على المدونات ومواقع التواصل الاجتماعي وكذلك ارسال واستلام البريد الالكتروني حسب الشركة مثل شركة (yahoo أو Google) .

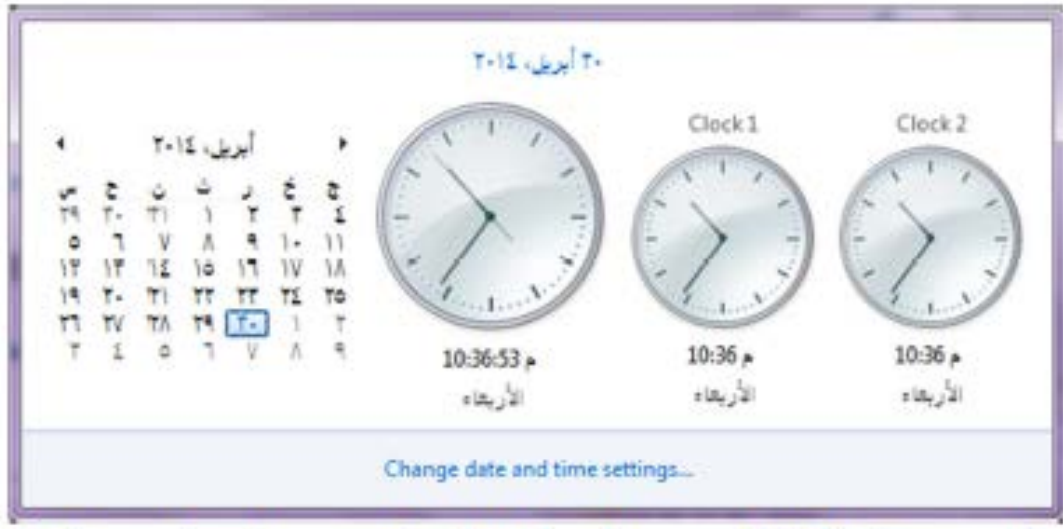
Start Menu : وهي عبارة عن قائمة موجودة بشريط المهام تحتوي على كافة البرامج الموجودة في الحاسوب ويتم عن طريقها اطفاء واعادة تشغيل الحاسوب .

Task bar : هو عبارة عن شريط موجود اسفل سطح المكتب يحتوي على قائمة أبدء ويتم عن طريقه الوصول الى التاريخ والتحكم بحجم الصوت و تغيير اللغة وشبكة الانترنت وغيرها من الادوات .



- يسمى الشريط السفلي المحدد بمستطيل احمر شريط المهام و بالانجليزية Taskbar و نقوم بإجراء بعض العمليات عليه سيتم ذكرها بالتفصيل لاحقاً.
- يشير السهم الأحمر بالصورة السابقة إلى Start و التي نقوم من خلال الضغط عليها بفتح قائمة البدء .Start menu

بالضغط على هذا الجزء تظهر نافذة نتحكم من خلالها في الوقت و التاريخ للجهاز.



بالضغط عليه يظهر لنا الجزء التالي



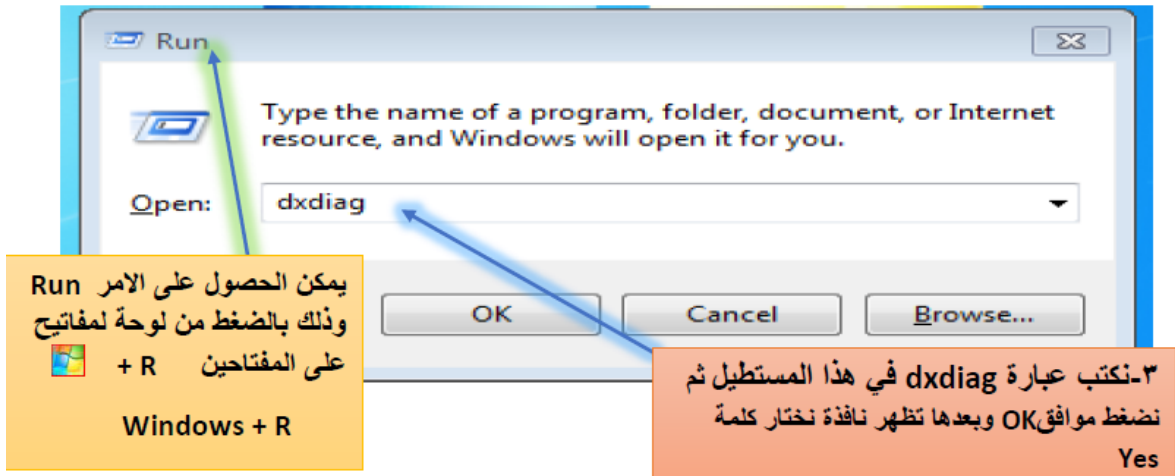
و نقوم بسحب المؤشر للأعلى أو اسفل لجعل الصوت مرتفع أو منخفض كما نريد.
يمكن من خلالها تغيير لغة الكتابة في الجهاز لتصبح العربية أو الانجليزية أو أى لغة أخرى قمنا بإضافتها للكتابة.

يظهر في هذا الجزء ايقونات للبرامج المفتوحة على الجهاز، وهناك بعض البرامج قد تكون مغلقة و لكن ايقونتها تظهر في هذا الجزء كوضع افتراضي لها مثل برنامج متصفح الانترنت اكسبلورر.



طريقة معرفة مواصفات الحاسبة:

- 1- نضغط بالماوس الايسر على Start تظهر نافذة نختار منها All Programs ومن ثم نختار منها Accessories وبعده نختار الامر Run.
- 2- تظهر نافذة نكتب في مستطيل Run عبارة dxdiag.



٤- تظهر بعدها النافذة التالية حيث يمكننا من خلال نافذة system معرفة ذاكرة الحاسبة RAM والمعالج Processor

System Information

Current Date/Time: 30 م ١٠:٢٢:١٠ . ٢٠١٤

Computer Name: AQEEL-PC

Operating System: Windows 7 Professional 32-bit (6.1, Build 7601)

Language: العربية (Regional Setting: العربية)

System Manufacturer: Gigabyte Technology Co., Ltd.

System Model: G41MT-S2PT

BIOS: Award Modular BIOS v6.00PG

Processor: Intel(R) Pentium(R) 4 CPU 3.00GHz (2 CPUs), ~3.0GHz

Memory: 4096MB RAM

Page file: 971MB used, 5679MB available

DirectX Version: DirectX 11

Check for WHQL digital signatures

DxDiag 6.01.7601.17514 32-bit Unicode Copyright © 1998-2006 Microsoft Corporation. All rights reserved.

Help Next Page Save All Information... Exit

هنا ذاكرة الحاسبة هي 4G

من خلال هذا الاختيار يمكن معرفة مواصفات ونوع المعالج 3 G

DirectX Diagnostic Tool

System Display Sound Input

Device

Name: ATI Radeon HD 5400 Series

Manufacturer: Advanced Micro Devices, Inc.

Chip Type: AMD Radeon Graphics Processor (0x68E1)

DAC Type: Internal DAC(400MHz)

Approx. Total Memory: 2424 MB

Current Display Mode: 1366 x 768 (32 bit) (60Hz)

Monitor: Generic PnP Monitor

Drivers

Main Driver: atcfx32.dll,atcfx32.dll,atcfx32.dll,a

Version: 9.12.0.0

Date: 19/12/2012 11:09:52 م

WHQL Logo'd: Yes

DDI Version: 11

Driver Model: WDDM 1.1

DirectX Features

DirectDraw Acceleration: Enabled

Direct3D Acceleration: Enabled

AGP Texture Acceleration: Enabled

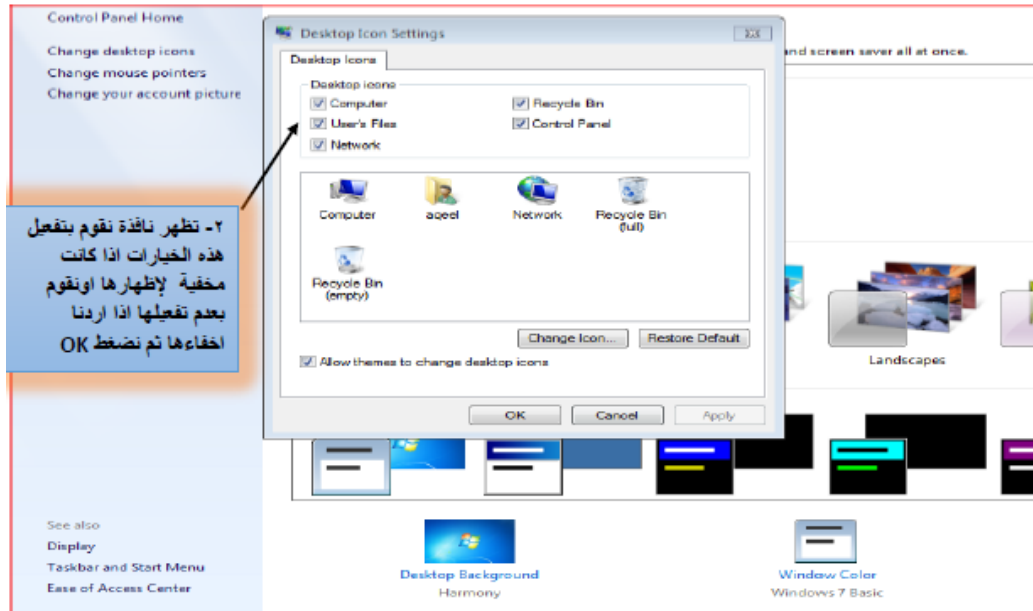
Notes

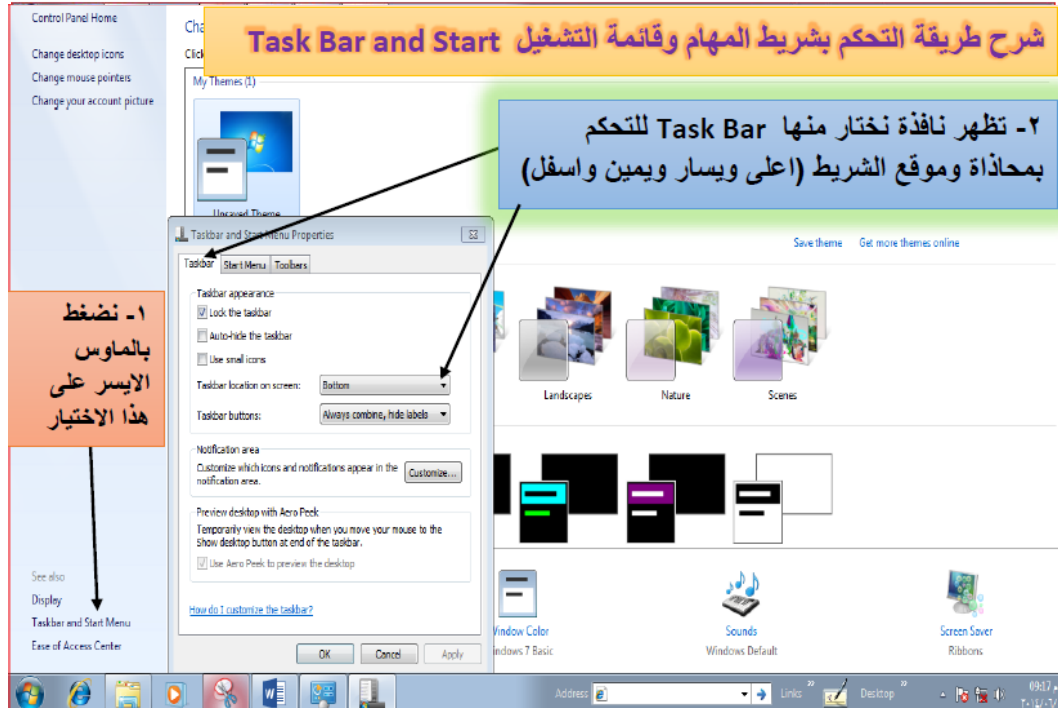
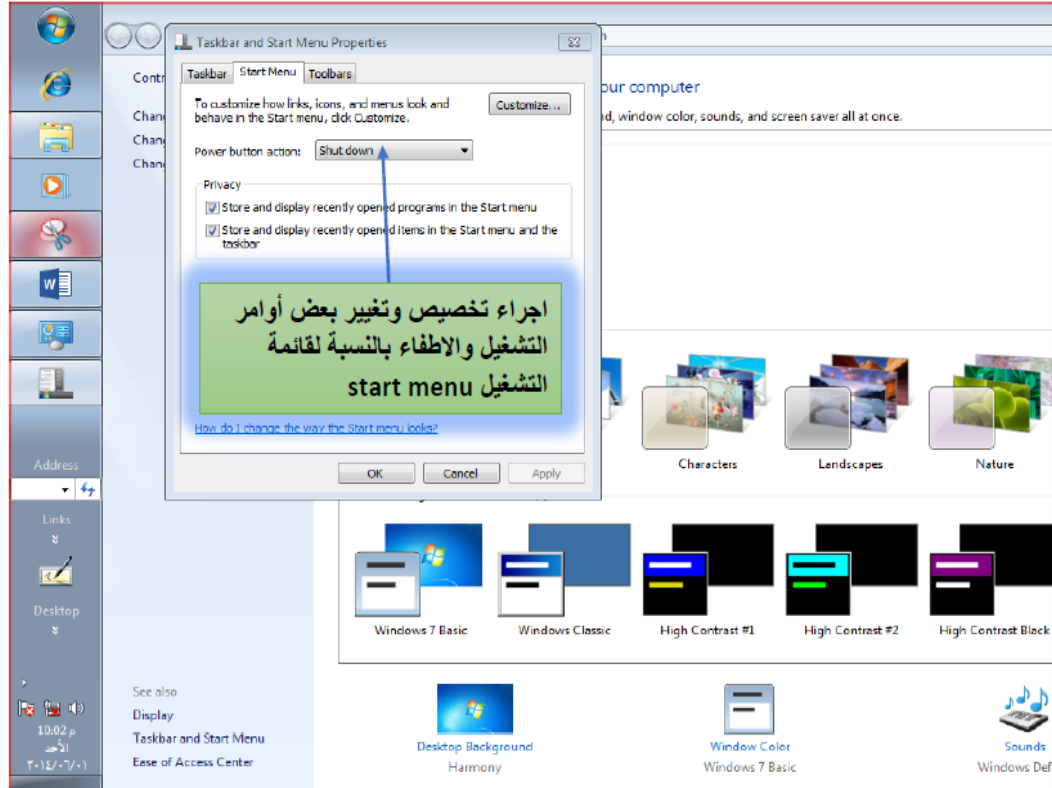
No problems found.

Help Next Page Save All Information... Exit

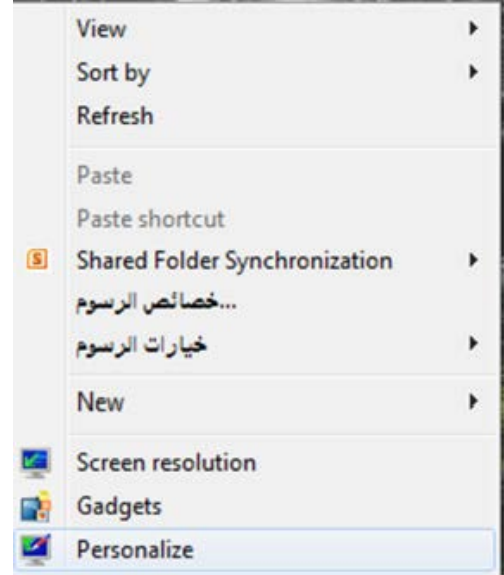
من خلال هذا الاختيار يمكن معرفة مواصفات كارت الشاشة وهي 2G

طريقة اظهار أو اخفاء أيقونات سطح المكتب المهمة:





قائمة (Right click)



- **View** : عرض الايقونات على سطح المكتب بشكل (صغير أو متوسط أو كبير) . أو ترتيب الايقونات بكل تلقائي .
- **Sortby** : ترتيب الايقونات حسب (الاسم ، الحجم ، تاريخ التعديل ، نوع العنصر) .
- **Refresh** : تحديث أو انعاش للحاسبة .
- **New** : انشاء عنصر او ملف جديد مثل (مجلد جديد ، مستند نصي ، حقيبة تعليمية ، ملف وورد ، ملف بوربوينت ، ملف أكسل).

طريقة انشاء مجلد : نتبع المخطط التالي

Desktop → انقر بالايمن على Desktop → New → Folder → Enter ثم الاسم المحدد

طريقة إعادة تسمية الملف :

حذف الاسم القديم ونكتب الاسم الجديد → Rename → انقر بالايمن على المجلد

طريقة إعادة تسمية الملفات:

كتابة الاسم الجديد → Rename → النقر بالأيمن على desktop

طريقة نقل المجلدات (القص) Cut :

- ١ - نضغط بالماوس الأيمن على المجلد ونختار قص Cut.
- ٢ - نختار مكان نقل المستند (my computer; my document ;desktop).
- ٣ - ثم نضغط بالماوس الأيمن مرة أخرى ونختار لصق Paste .

طريقة نسخ المجلدات : نتبع المخطط التالي

اختار لصق paste → تحديد مكان نسخ المستند → نختار نسخ copy → النقر بالأيمن على المجلد

ملاحظة:

- * من لوحة المفاتيح نضغط المفاتيح Ctrl+C ← للنسخ
- من لوحة المفاتيح نضغط المفاتيح Ctrl+X ← للقص
- من لوحة المفاتيح نضغط المفاتيح Ctrl+V ← لللصق

Gadgets --> هي مجموعة من التطبيقات الصغيرة المتوفرة مع نظام التشغيل ويندوز ٧ و يمكن تحميل العديد أيضاً من على الانترنت و لفتح هذه التطبيقات اضغط بذر الماوس الايمن في اى مكان خالى على سطح المكتب و اختر Gadgets



- **Screen Resolution**: ضبط دقة الشاشة للحصول على شاشة واضحة للحاسوب

شرح طريقة التحكم في دقة الشاشة للحصول على شاشة واضحة :

Change the appearance of your display

Display: 1. E1942

Resolution: 1366 x 768 (recommended)

Orientation: Landscape

Advanced settings

Make text and other items larger or smaller
What display settings should I choose?

OK Cancel Apply

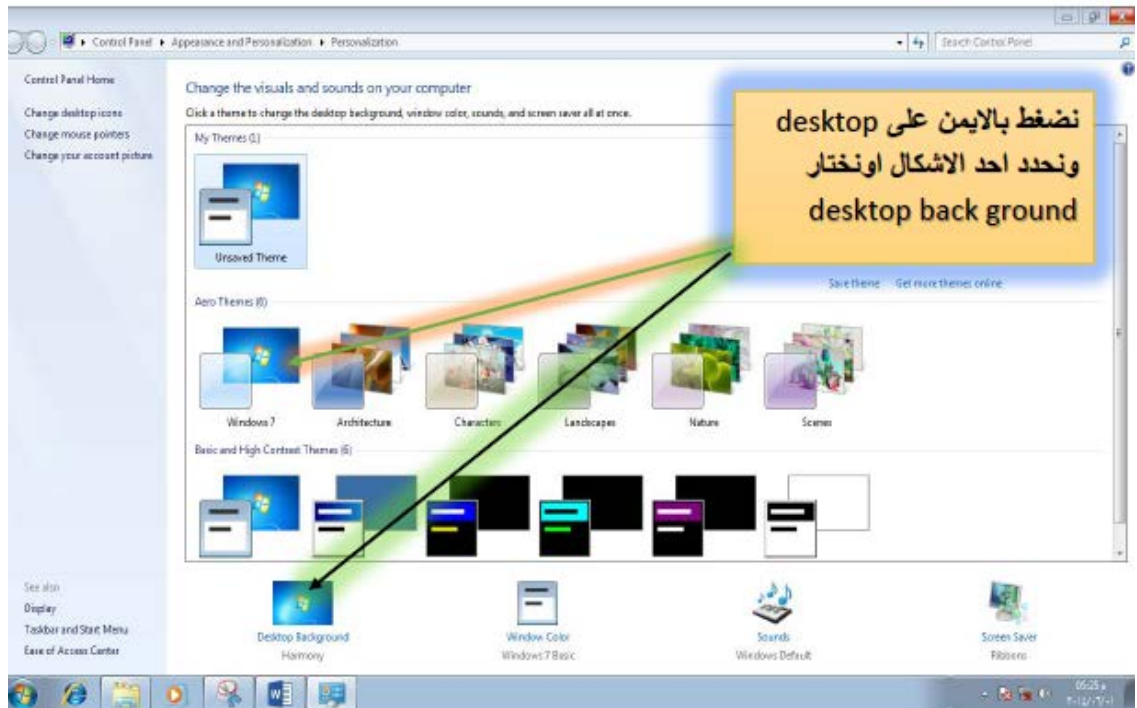
نضغط بالماوس الأيمن على سطح المكتب ونختار منها Screen resolution فتظهر النافذة التالية نختار الرقم المحدد ويكون حسب الاختيار ثم نضغط موافق

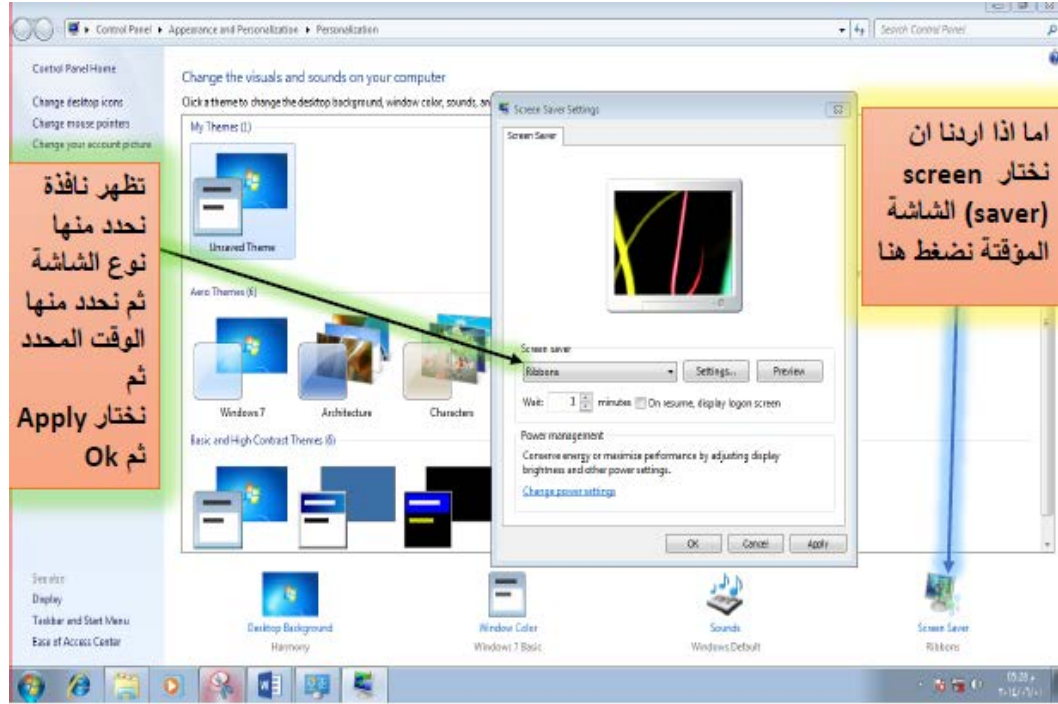
بعض الأحيان تنقلب سطح المكتب لليساار او اليمين وللأعلى او للأسفل فأذا اردنا ان نرجعها الى صورتها الاعتيادية نختار الاختيار الأول المؤشر

- Personalize : الخصائص ويتم عن طريقها الوصول الى مجموعة من الاعدادات منها اختيار
 ١. خلفية سطح المكتب
 ٢. اختيار شاشة توقف
 ٣. تبديل الوان شريط المهام
 ٤. الوصول الى اعدادات الماوس
 ٥. الوصول الى اعدادات الصوت
 ٦. اظهار واخفاء الايقونات الاساسية على سطح المكتب
 ٧. تغيير صورة الحساب الشخصي

شرح طريقة تغيير خلفية سطح المكتب :

- ١- نضغط بالماوس الأيمن على أي مكان فارغ من على سطح لمكتب desktop.
- ٢- تظهر نافذة نختار منها Personalize .
- ٣- ثم تظهر نافذة نختار منها الشكل المطلوب او اختيار Desktop Back ground.(خلفية سطح المكتب)

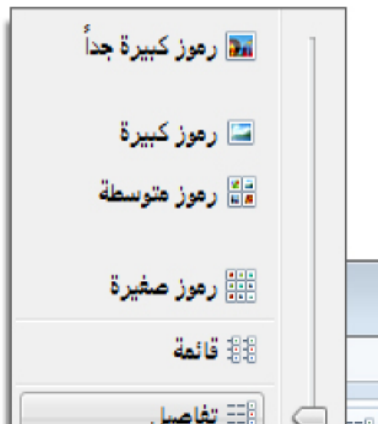




طرق عرض الملفات والمجلدات ضمن الإطارات.

يمكنك تغيير حجم الملفات والمجلدات ومظهرها باستخدام الزر 'طرق العرض' الموجود على شريط الأدوات داخل كل مجلد مفتوح.

لتغيير مظهر العناصر في المجلد



١. افتح المجلد الذي تريد تغييره.
٢. انقر فوق السهم المجاور للزر طرق العرض على شريط الأدوات.
٣. انقر فوق طريقة عرض أو قم بتحريك شريط التمرير لتغيير مظهر الملفات والمجلدات.

طرق حذف المجلدات في ويندوز ٧

- ١- تحديد الملف ثم الضغط على الزر الايمن للماوس ثم اختيار الامر حذف .
- ٢- سحب وافلات المجلد الى سلة المحذوفات .
- ٣- تحديد المجلد ثم الضغط على المفتاح Delete من لوحة المفاتيح .
- ٤- الحذف بصورة نهائية يتم بتحديد المجلد ثم الضغط على المفتاحين Shift + Delete معا من لوحة المفاتيح.
- ٥- الضغط على الزر الايمن لسلة المهملات ثم اختيار الامر Empty Recycle bin افراغ سلة المحذوفات .

طرق نسخ المجلدات في ويندوز ٧

- ١- تحديد الملف ثم الضغط على الزر الايمن للماوس ثم اختيار الامر نسخ ثم بعد ذلك اختيار الامر لصق اي ان الامر نسخ لا تظهر منه نتيجة الا بعد الضغط على الامر لصق .
- ٢-
- ٣- الضغط بالزر الايسر للماوس + مفتاح Ctrl من لوحة المفاتيح ثم اختيار المكان المراد النسخ اليه.
- ٤- تحديد المجلد ثم الضغط على مفتاح Ctrl + C من لوحة المفاتيح .
- ٥- من شريط الادوات الاساسية نختار الامر copy نسخ ثم اختيار الامر Past لصق .

طرق قص المجلدات في ويندوز ٧

- ١- تحديد الملف ثم الضغط على الزر الايمن للماوس ثم اختيار الامر قص ثم بعد ذلك اختيار الامر لصق اي ان الامر قص يعني اخذ المجلد بصورة نهائية دون ارجاع .
- ٢- من شريط الادوات الاساسية نختار الامر قص .
- ٣- من شريط القوائم نختار الامر قص .
- ٤- تحديد المجلد ثم الضغط على مفتاح Ctrl + X من لوحة المفاتيح .
- ٥- الضغط على الزر الايسر للماوس ثم السحب والافلات للمكان المراد النقل اليه .

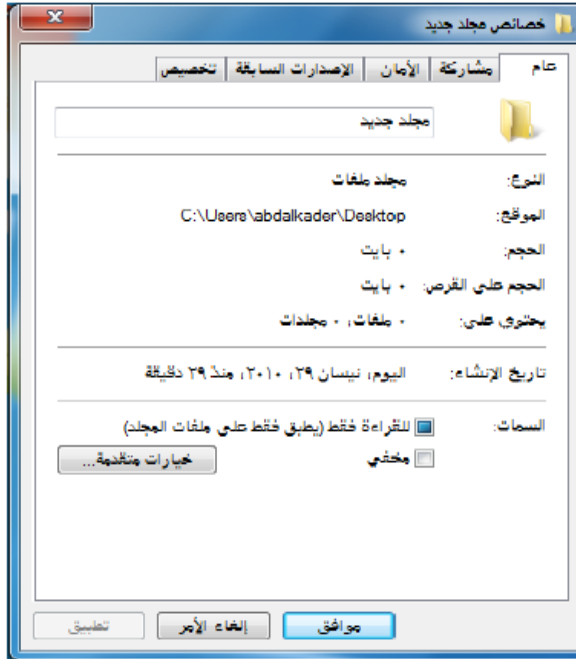
خصائص الملفات والمجلدات والأقراص

نحتاج كثيراً إلى معرفة بعض المعلومات عن الملفات والمجلدات و الأقراص (كالحجم أو النوع أو تاريخ الإنشاء ... الخ).

ولمعرفة خصائص الملفات والمجلدات أو الأقراص اتبع الخطوات الآتية:

١- انقر زر الماوس الأيمن فوق أيقونة الملف أو المجلد أو القرص ،ثم الخيار خصائص .

ستظهر نافذة الخصائص كما في الشكل المقابل :



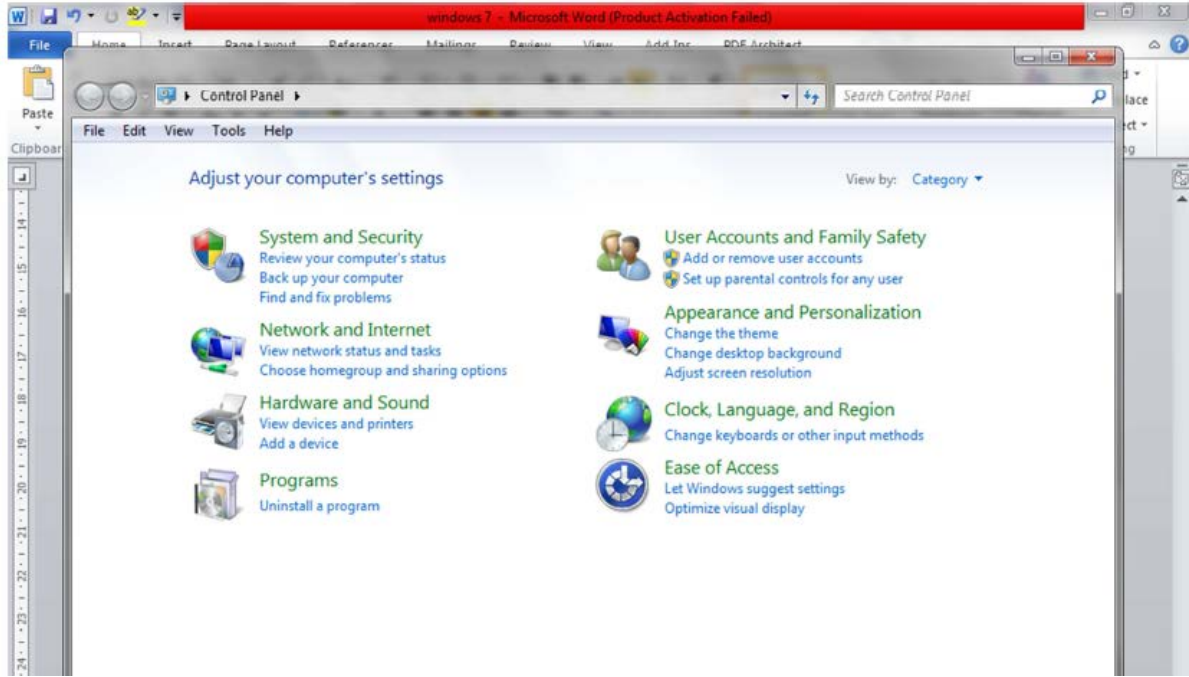
٢- شاهد الخصائص المطلوبة ،ثم انقر زر موافق
OK لإغلاق النافذة

طرق أخرى

اضغط مفتاح Alt باستمرار ،ثم انقر نقرأ مزدوجاً فوق أيقونة الملف أو المجلد.
حدد الملف أو المجلد، ثم اضغط مفتاحي Alt & Enter معاً.

: Control panel

تحتوي على عدة إعدادات نقوم من خلالها بضبط الجهاز لدينا.



أولاً:



System and Security
Review your computer's status
Back up your computer
Find and fix problems

و هو خيار خاص بنظام التشغيل و الحماية

ثانياً : تحتوي على عدة خيارات خاصة بالتحكم فى الشبكة و الانترنت



Network and Internet
View network status and tasks
Choose homegroup and sharing options

ثالثاً :

تحتوى على عدة خيارات خاصة بالمكونات المادية و الصوت،فعندما نضيف أى مكون مادي للجهاز نضغط على الخيار Add a device لتعريف هذا المكون و بدء استخدامه.



Hardware and Sound
View devices and printers
Add a device

و بالضغط على الخيار Hardware and soundتفتح لنا نافذة نختار منها Sound لضبط اعدادات الصوت و نختار من النافذة التى تفتح باختيار هذا الامر Speakers ثم نضغط على النزر Properties و منه نضغط Change Icon لتغيير الايقونة الخاصة بالسماعات ثم نختار Levels للتحكم فى مستوى الصوت،و لتغيير الاصوات المستخدمة عند اجراء العمليات المختلفة فى الويندوز نقوم باختيار الامر soundsمن النافذة Sound ثم نختار الصوت الذى نريده و نضغط على النزر Test لاختبار الصوت،و إذا أردنا تثبيته نضغط .OK

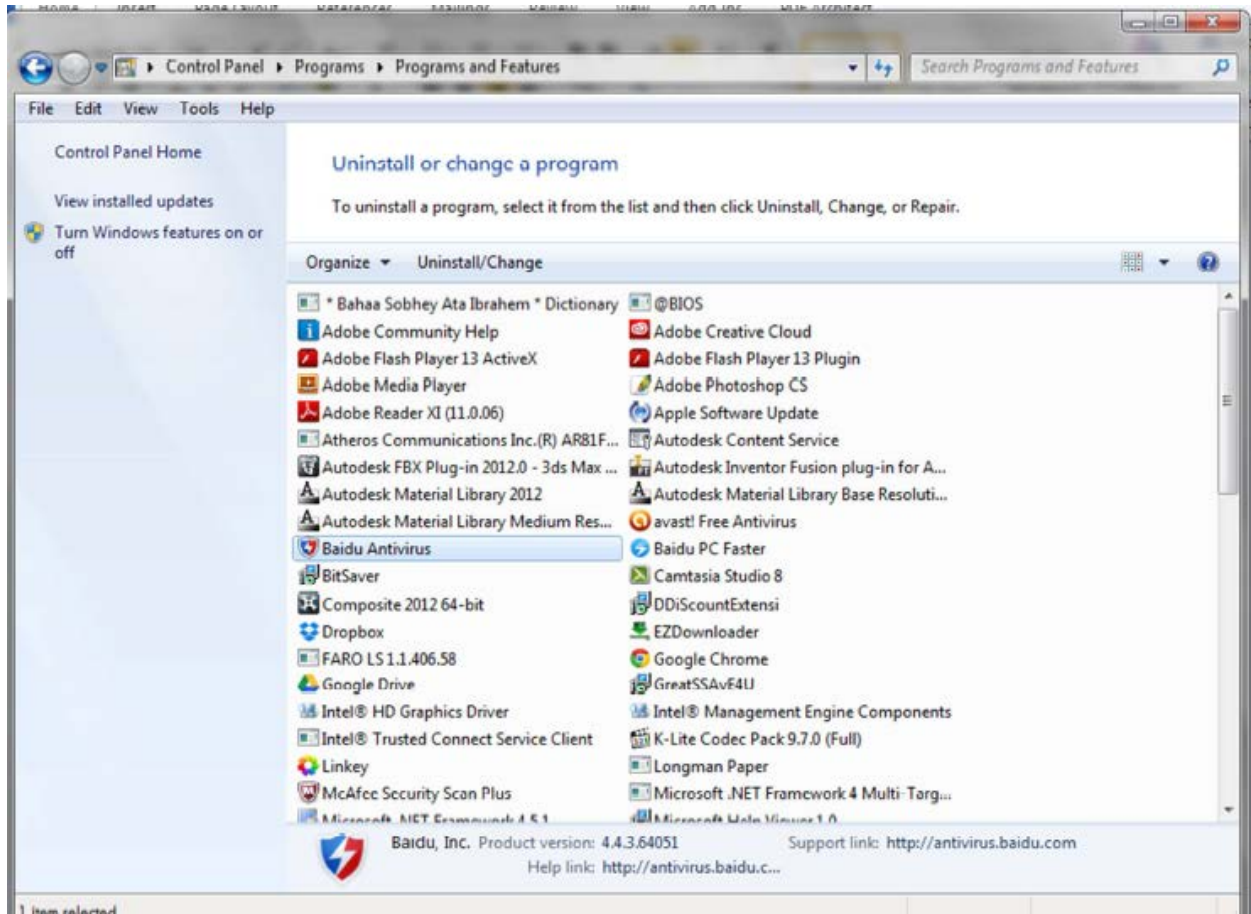
رابعاً :

نقوم من خلالها بالتحكم فى البرامج الموجودة لدينا فنستطيع حذف تسطيب البرنامج الذى لا نريد ابقاؤه.



Programs
Uninstall a program

و ذلك بالضغط على Uninstall program فتظهر لنا النافذة التالية.



نقوم بتحديد البرنامج المراد إزالته ثم نضغط Uninstall.

خامسا :

نستطيع من خلالها إضافة مستخدم جديد له كلمة مرور أو حذف حساب مستخدم وذلك بالضغط على Add or remove user accounts ثم نختار الأمر Create a new account و بعد ذلك إذا كان هذا الحساب عادي



User Accounts and Family Safety

Add or remove user accounts

Set up parental controls for any user

Standard user أو حساب Administrator ثم نكتب اسم المستخدم فى مربع النص و نضغط على زر Create account و بعد عمل هذا الحساب نضغط عليه بالماوس لتفتح لنا النافذة التالية

Make changes to Shere's account

Change the account name

Create a password

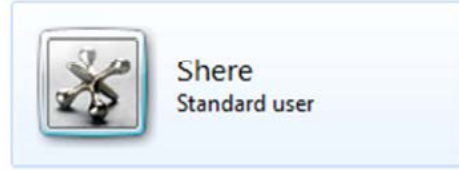
Change the picture

Set up Parental Controls

Change the account type

Delete the account

Manage another account



يمكننا تغيير اسم الحساب أو المستخدم باختيار الامر Change the account name، كما يمكننا عمل كلمة سر باختيار الأمر create a password، و لحذف هذا المستخدم أو الحساب نقوم بالضغط على Delete the account.

سادسا :

تحتوي على مجموعة خيارات قمنا بتخصيصها من قبل من القائمة التي فتحناها من على سطح المكتب كتطبيقات ال Gadgets و خلفية الشاشة، كما تحتوي على خيارات عرض المجلدات، و تحتوى أيضاً على



Appearance and Personalization

Change the theme

Change desktop background

Adjust screen resolution

مجلد الخطوط Fonts، و هو الذى يحتوى على كل الخطوط التي نستخدمها فى برامج الجهاز و عند تحميل ملف خط جديد من على الانترنت نفتح هذا المجلد و نضع بداخله ملف الخط الذى قمنا بتحميله.

سابعاً :

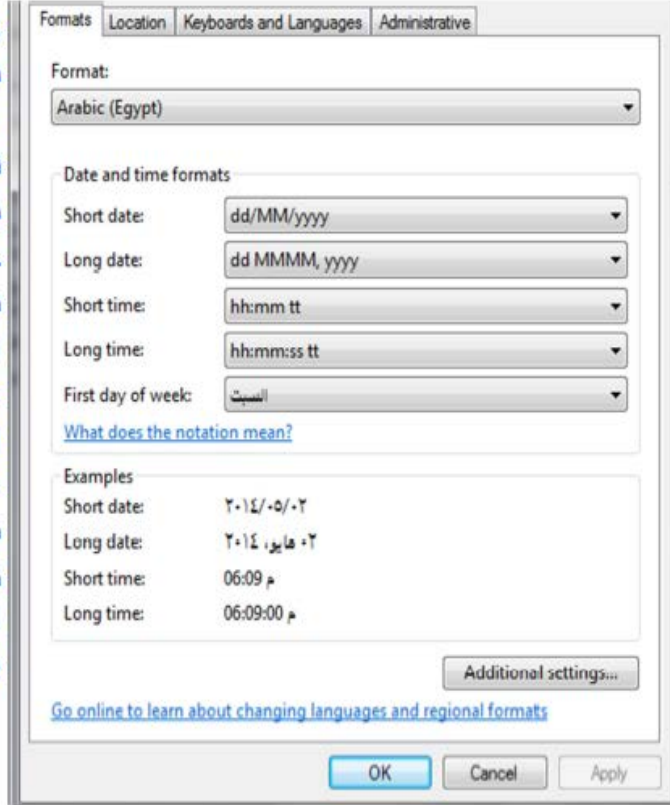
يحتوي على خيارات ضبط التاريخ و الوقت و اللغة و بالضغط عليها نفتح لنا نافذة تحتوى على خيارين أولهما Date and time يفتح لنا نفس النافذة التي ضبطنا منها التاريخ و الوقت بالضغط على الوقت الموجود على شريط المهام، أما الخيار الثانى Region and language فيفتح لنا النافذة التالية:



Clock, Language, and Region

Change keyboards or other input methods

Formats نضبط منها اعدادات التاريخ و نختار الدولة التابعين لها، Keyboards and languages نختار منها اللغات التي نحتاجها في الكتابة على برامج الجهاز المختلفة و ذلك بالضغط على Change keyboards و في حالة ما إذا كنا نريد إضافة لغة للوحة المفاتيح نختار Add فتفتح لنا قائمة مليئة باللغات المختلفة نختار منها ما نشاء و نضغط على علامة + بجوار اللغة فتفتح خيارين الأول Keyboard و بجواره أيضاً علامة + نضغط عليها و نقوم بتحديد اللغة التي نريدها ثم نضغط OK، و في حالة إذا كنا نريد مسح لغة نختار اللغة التي نريد مسحها من اللغات المستخدمة للوحة المفاتيح و نضغط .Remove



ثامنا :

تقدم خيارات متخصصة يحتاجها ذوي الإعاقة في استخدام الكمبيوتر منها قراءة الكلمات التي يمر عليها المؤشر حتى يستطيع المكفوفين التعامل مع الحاسب أو عرض النوافذ و الأيقونات بحجم كبير جدا يناسب ضعاف البصر.



Ease of Access

Let Windows suggest settings

Optimize visual display

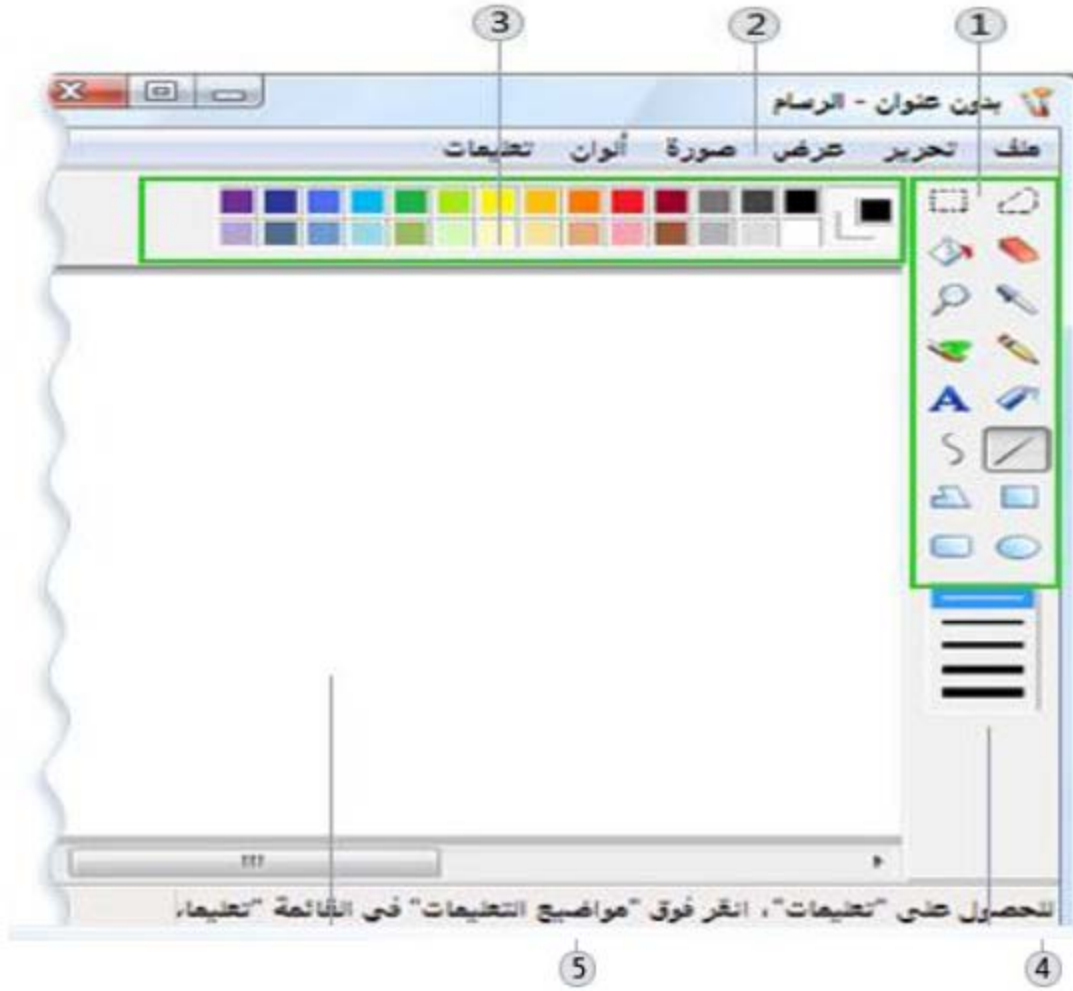
'الرسام' عبارة عن ميزة موجودة في Windows 7 يمكن استخدامها لإنشاء رسومات على منطقة رسومات فارغة أو في صور موجودة بالفعل. توجد العديد من الأدوات التي تستخدمها في 'الرسام' في 'الشريط'، وهو يقع بالقرب من أعلى نافذة 'الرسام'. يصف الشرح التالي 'الشريط' وأجزاء أخرى من 'الرسام'.

تشغيل برنامج الرسام

من قائمة ابدأ => ثم انقر الخيار كافة البرامج => البرامج التطبيقية => الرسام.

استخدام الرسام

- ١- رسم الخطوط
- ٢- رسم أشكال مختلفة
- ٣- إضافة نص
- ٤- تحديد الكائنات وتحريرها
- ٥- تغيير حجم صورة أو جزء منها
- ٦- نقل الكائنات ونسخها
- ٧- استخدام الألوان
- ٩- عرض الصورة
- ١٠- حفظ الصور واستخدامها



- 1 مربع الأدوات
 2 شريط القوائم
 3 مربع الألوان
 4 مربع الخيارات
 5 مساحة الرسم

اختصارات لوحة المفاتيح

الوظيفة	الاختصار
للقيام بعملية النسخ	Ctrl + c
للقيام بعملية القص	Ctrl + x
للقيام بعملية اللصق	Ctrl + v
للتراجع خطوة للخلف	Ctrl + z

لغلق النافذة المستخدمة الآن	Alt + F4
لحذف العنصر المحدد نهائياً	SHIFT+DELETE
للتنقل بين النوافذ المفتوحة	Windows + Tab
لفتح قائمة إبدء	Ctrl + Esc
لفتح قائمة البحث.	Windows + f

لفتح قائمة التعليمات	F1
لإعادة تسمية الملف المظلل	F2
لفتح قائمة البحث	F3
لتكرار آخر كلمة	F4
للتنفيذ	F5
التنقل بين عناصر الشاشة في إطار ما أو سطح المكتب.	F6
تدقيق املائي	F7
تظليل منطقة	F8
تدقيق حقول	F9
تنشيط شريط القوائم في البرنامج النشط.	F10
لحفظ الملف ك	F12

للإنتقال للصفحة الأولى في الوثيقة	Home
للإنتقال للصفحة الأخيرة في الوثيقة	End
للإنتقال صفحة لأعلى	Page Up
للإنتقال صفحة للأسفل	Page Down
لترك مسافة	Space
الرجوع للنافذة السابقة	Back Space
لجعل الحروف كبيره	Caps Lock
لتفعيل عمل الارقام بيمين اللوحة	Num Lock
لترك ٨ مسافات والتنقل بين الخلايا	Tab
للخروج من العملية الحالية	Esc
لأخذ صورة كاملة للشاشة	Print screen

نعم بعون الله تعالى